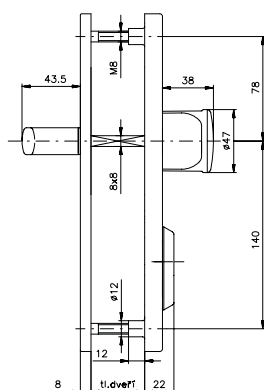
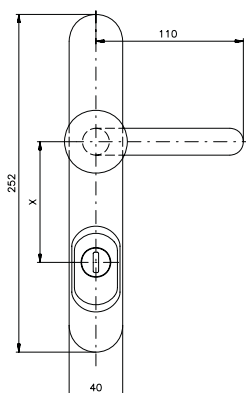


Bezpečnostní kování RX 1

Bezpečnostní kování RX 4



0100 7200 8000 8200



V. č. / Serial No.
Prod. Nr. / Завод. ном.

40 385501 Bezpečnostní kování RX 1
Použití: Pro vstupní dveře otevírané dovnitř i ven, pravé i levé. Pokud je součástí výrobku cylindrická vložka 2018 se 6 klíči, je tl.dveří 40-45 mm. U kování bez vložky standardně pro tl.dveří 40-50 mm. Dále po 10 mm až do tl. 100 mm – spec.spojovací materiál.

Rozteč: 90, 72 mm



40 385501 Safety Fitting RX 1
Application: For inward and outward opening entrance doors, both right-handed and left-handed. If the product is supplied with cylinder safety lock 2018 with 6 keys, the door thickness is 40-45 mm. Fittings without cylinder safety lock are used for standard 40-50 mm doors. Then at 10 mm intervals up to 100 mm door thickness – special jointing material.

Pitch: 90, 72 mm



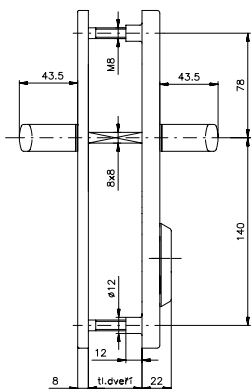
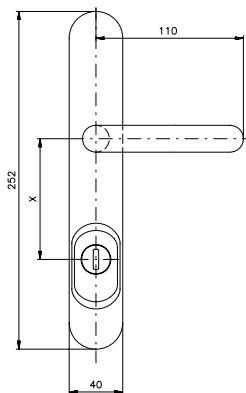
40 385501 Sicherheitsbeschlag RX 1
Anwendung: Für Eingangstüren mit Öffnungsrichtungen sowohl nach innen als auch nach draußen, nach links sowie nach rechts. Falls zu dem Produkt ein Zylinderschloss 2018 mit 6 Schlüsseln gehört, beträgt die Türbreite 40-45 mm. Bei Beschlägen ohne Zylinderschloss standardmäßig für die Türbreite 40-50 mm. Weiter von je 10 mm bis zu der Breite von 100 mm – spez. Verbindungsmaterial.

Lochabstand: 90, 72 mm



40 385501 Защитная фурнитура RX 1
Использование: Для входных дверей, открываемых внутрь и наружу, правых и левых. Если в состав изделия входит цилиндрический сердечник 2018 с 6 ключами, толщ. двери составляет 40-45 мм. Стандартная фурнитура без сердечника - для толщ. двери 40-50 мм. Кроме того, с интервалом 10 мм до толщ. 100 мм – спец. крепежный материал.

Расстояние: 90, 72 мм



0100 7200 8000 8200



V. č. / Serial No.
Prod. Nr. / Завод. ном.

40 385601 Bezpečnostní kování RX 4
Použití: Pro vstupní dveře otevírané dovnitř i ven, pravé i levé. Pokud je součástí výrobku cylindrická vložka 2018 se 6 klíči, je tl.dveří 40-45 mm. U kování bez vložky standardně pro tl.dveří 40-50 mm. Dále po 10 mm až do tl. 100 mm – spec.spojovací materiál.

Rozteč: 90, 72 mm



40 385601 Safety Fitting RX 4
Application: For inward and outward opening entrance doors, both right-handed and left-handed. If the product is supplied with cylinder safety lock 2018 with 6 keys, the door thickness is 40-45 mm. Fittings without cylinder safety lock are used for standard 40-50 mm doors. Then at 10-mm intervals up to 100 mm door thickness – special jointing material.

Pitch: 90, 72 mm



40 385601 Sicherheitsbeschlag RX 4
Anwendung: Für Eingangstüren mit Öffnungsrichtungen sowohl nach innen als auch nach draußen, nach links sowie nach rechts. Falls zu dem Produkt ein Zylinderschloss 2018 mit 6 Schlüsseln gehört, beträgt die Türbreite 40-45 mm. Bei Beschlägen ohne Zylinderschloss standardmäßig für die Türbreite 40-50 mm. Weiter von je 10 mm bis zu der Breite von 100 mm – spez. Verbindungsmaterial.

Lochabstand: 90, 72 mm



40 385601 Защитная фурнитура RX 4
Применение: Для входных дверей, открываемых внутрь и наружу, правых и левых. Если в состав изделия входит цилиндрический сердечник 2018 с 6 ключами, толщ. двери составляет 40-45 мм. Стандартная фурнитура без сердечника - для толщ. двери 40-50 мм. Кроме того, с интервалом 10 мм до толщ. 100 мм – спец. крепежный материал.

Расстояние: 90, 72 мм



ROSTEX

Bezpečnostní kování RX 802

Bezpečnostní kování RX 807

V. č. / Serial No.
Prod. Nr. / Zавод. ном.



40 385701 Bezpečnostní kování RX 802
Použití: Pro vstupní dveře otevírané dovnitř i ven, pravé i levé. Standardně pro tl.dveří 40-50 mm. Dále po 10 mm až do tl.dveří 100 mm – spec.spojovací materiál.
Rozteč: 90, 72 mm
Doporučujeme kování použít spolu s cylindrickou vložkou odolnou proti odvrtání v bezpečnostní třídě 3.



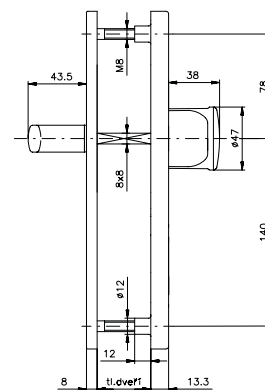
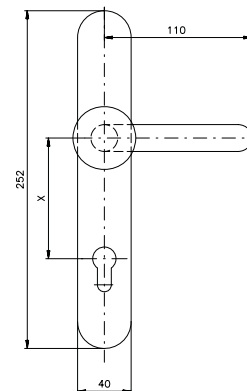
40 385701 Safety Fitting RX 802
Application: For inward and outward opening entrance doors, both right-handed and left-handed. For standard 40-50 mm thick doors. Then at 10-mm intervals up to 100 mm door thickness – special jointing material.
Pitch: 90, 72 mm
Recommended use with drill-proof cylinder lock, Safety Class 3.



40 385701 Sicherheitsbeschlag RX 802
Anwendung: Für Eingangstüren mit Öffnungsrichtungen sowohl nach innen als auch nach draußen, nach links sowie nach rechts. Standardmäßig für die Türbreite 40-50 mm. Weiter von je 10 mm bis zu der Breite von 100 mm – spez. Verbindungsmaterial.
Lochabstand: 90, 72 mm
Wir empfehlen, diesen Beschlag mit einem gegen das Abbohren beständigen Zylinderschloss in der Sicherheitsklasse 3 zu verwenden.



40 385701 Защитная фурнитура RX 802
Использование: Для входных дверей, открываемых внутрь и наружу, правых и левых. Стандарт – для толщ. двери 40-50 мм. Кроме того, с интервалом 10 мм до толщ. двери 100 мм – спец. крепежный материал.
Расстояние: 90, 72 мм
Рекомендуем использовать его с цилиндрическим сердечником, устойчивым к высверливанию, класса безопасности 3.



0100 7200 8000 8200



V. č. / Serial No.
Prod. Nr. / Zавод. ном.



40385801 Bezpečnostní kování RX 807
Použití: Pro vstupní dveře otevírané dovnitř i ven, pravé i levé. Standardně pro tl.dveří 40-50 mm. Dále po 10 mm až do tl.dveří 100 mm – spec.spojovací materiál.
Rozteč: 90, 72 mm
Doporučujeme kování použít spolu s cylindrickou vložkou odolnou proti odvrtání v bezpečnostní třídě 3.



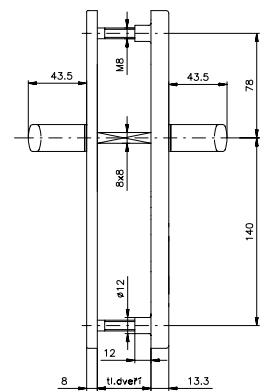
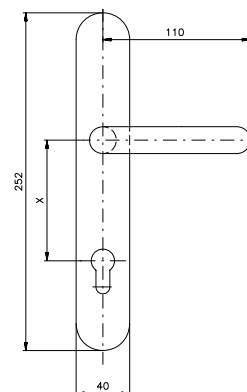
40385801 Safety Fitting RX 807
Application: For inward and outward opening entrance doors, both right-handed and left-handed. For standard 40-50 mm thick doors. Then at 10-mm intervals up to 100 mm door thickness – special jointing material.
Pitch: 90, 72 mm
Recommended use with drill-proof cylinder lock, Safety Class 3.



40385801 Sicherheitsbeschlag RX 807
Anwendung: Für Eingangstüren mit Öffnungsrichtungen sowohl nach innen als auch nach draußen, nach links sowie nach rechts. Standardmäßig für die Türbreite 40-50 mm. Weiter von je 10 mm bis zu der Breite von 100 mm – spez. Verbindungsmaterial.
Lochabstand: 90, 72 mm
Wir empfehlen, diesen Beschlag mit einem gegen das Abbohren beständigen Zylinderschloss in der Sicherheitsklasse 3 zu verwenden.



40385801 Защитная фурнитура RX 807
Использование: Для входных дверей, открываемых внутрь и наружу, правых и левых. Стандарт – для толщ. двери 40-50 мм. Кроме того, с интервалом 10 мм до толщ. двери 100 мм – спец. крепежный материал.
Расстояние: 90, 72 мм
Рекомендуем использовать с цилиндрическим сердечником, устойчивым к высверливанию, класса безопасности 3.



0100 7200 8000 8200

